



PCEye Mini 安裝說明書

感謝購買和使用，使用前請詳閱安裝說明書並正確使用。

目 錄

一． 開始使用	01
二． 安裝眼動儀	02
三． 安裝軟體	04

安裝手冊應於銷售時提供，或可上官網客服索取

www.senseet.com



一、開始使用

Tobii PCEye Mini 是全球最小的眼控儀，配合 Windows Control 軟體使用，可以替代傳統的滑鼠和鍵盤，讓您用眼睛來控制電腦。對於那些無法用手或者手指操控電腦的用戶，有了 PCEye Mini 您就可以僅依靠眼睛上網瀏覽網頁，聯繫您的朋友，玩遊戲，使用環境控制系統來開關燈或者電視，甚至您還可以編輯表格和文檔。

建議電腦規格：

作業系統：Windows 7、Windows 8.1、Windows 10

處理器：1 GHz, 雙核

記憶體：2 GB RAM

顯卡：60 MB VRAM

硬碟空間：450 MB

電腦連接孔：USB 2.0 以上

支援螢幕 10.1- 27 吋，建議 19-24 吋螢幕為最佳使用環境

適用所有肢體及學習障礙患者，如：

ALS 運動神經元疾病 (漸凍症) / Cerebral Palsy 腦性麻痺 / Muscular Dystrophy 肌肉萎縮症 / Spinal Cord Injury (SCI) 脊髓損傷 / Traumatic Brain Injury (TBI) 頭部外傷 / Stroke 中風 / Spinal Muscular Atrophy(SMA) 脊髓性肌肉萎縮症 / Hereditary Spastic Paraplegia (HSP) 遺傳性痙攣性下身麻痺

二、安裝眼動儀

產品包裝內含：

眼動儀

USB 延長線

磁性安裝貼條

原廠相關文件

本產品保固一年。

連接眼動儀

確認內容物狀態後，即可進行眼動儀安裝。首先，請撕下眼動儀上覆蓋的膠膜（無須貼回），並將 USB 插頭接上插口。



若眼動儀安裝於外接螢幕上，請依以下步驟設定螢幕顯示器，安裝於筆電設備則可跳過此步驟去進行軟體安裝。



注意事項

切勿將 PCEye Mini 安裝在玻璃材質上。

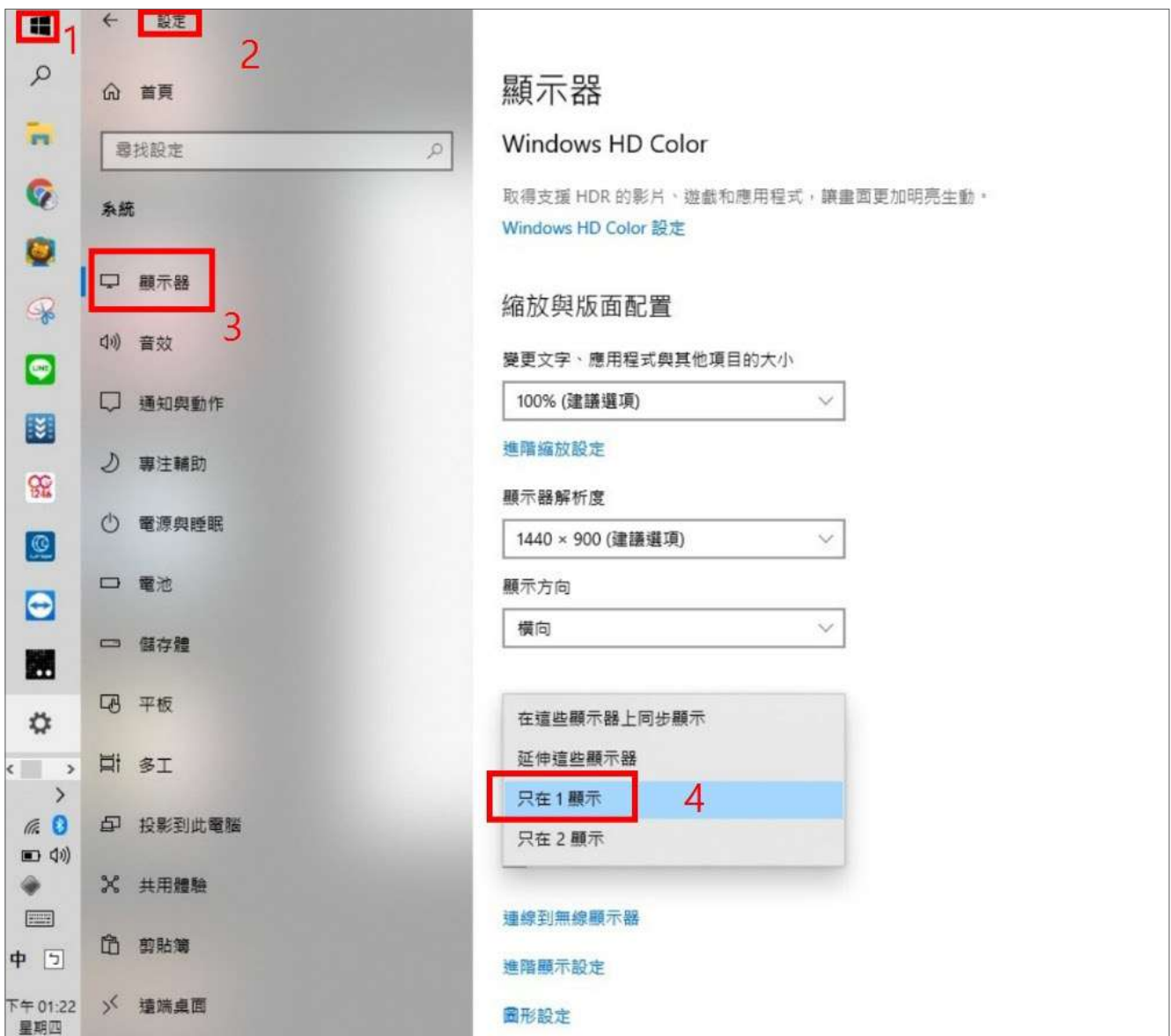
外接螢幕設定顯示器

step 1. 點選【開始】程式集

step 2. 選擇【設定】功能 (齒輪圖案)

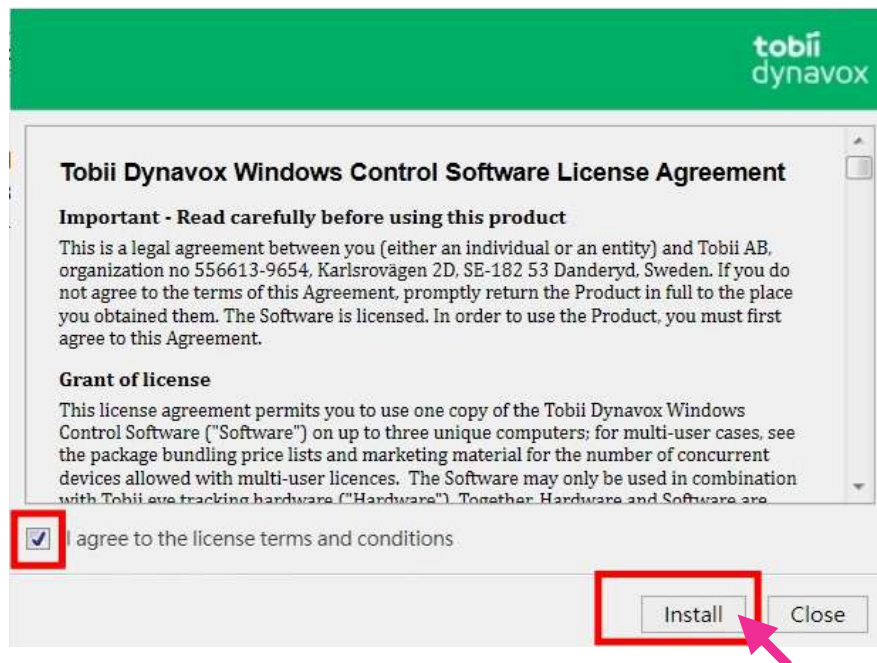
step 3. 點選【顯示器】

step 4. 在多部顯示器選項展開下拉式選單，選擇【只在 1 顯示】。

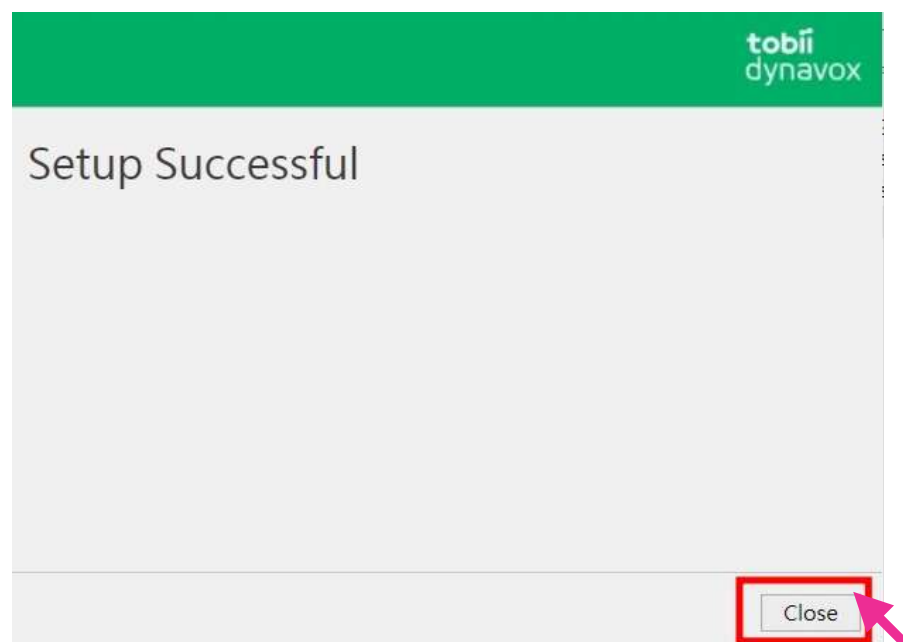


三、安裝軟體

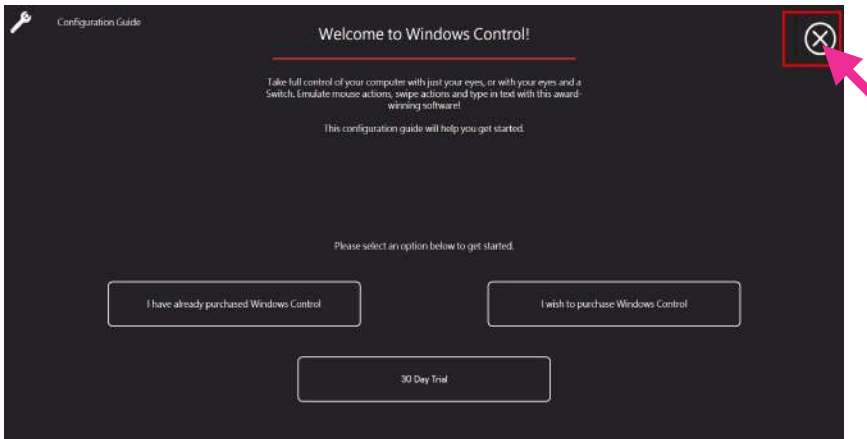
Step.1 下載 PCEye Mini 安裝檔，點選安裝檔後先【打勾】同意條款，再點選【Install】進行安裝。



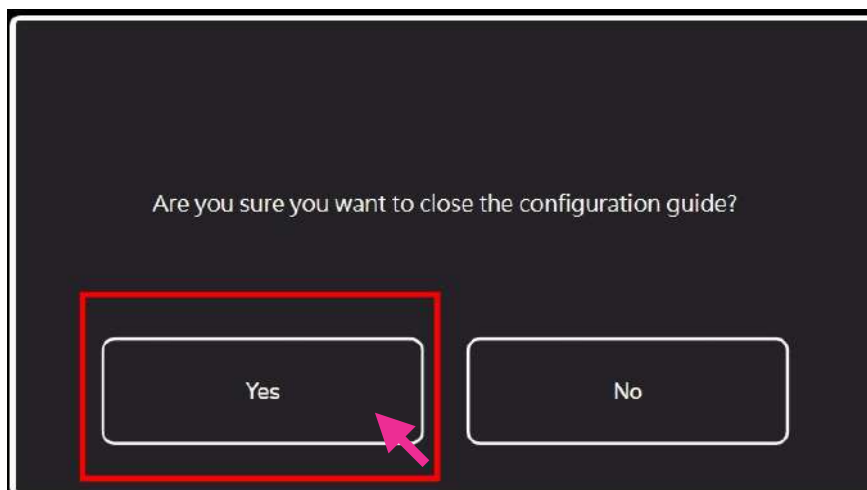
Step.2 安裝完顯示 Setup Successful 再點【close】關閉此視窗。



Step.3 請直接點選右上角的【X】關閉此介面。



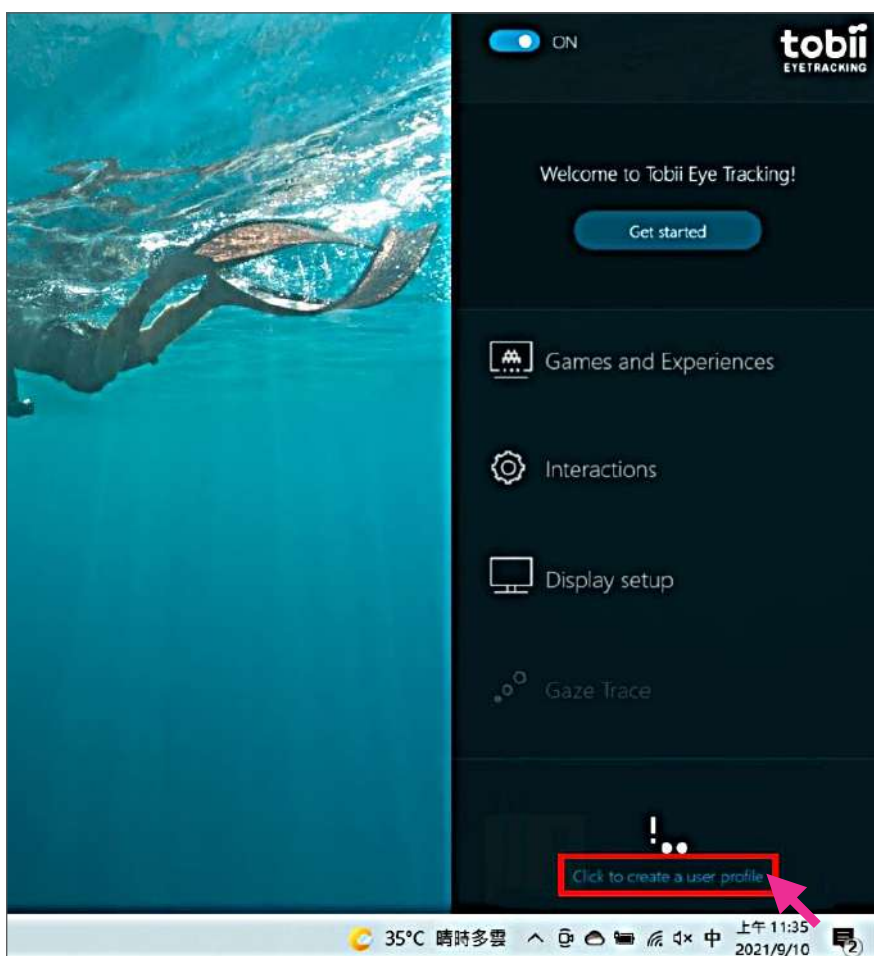
Step.4 按【Yes】確認離開此介面。



Step.5 回到桌面，點擊展開下方工作列選單，點選【白色圓點】圖示進行設定。



Step.6 打開設定介面，點選最下方【Click to create a user profile】進行設定與校正。



Step.7 請將螢幕中的虛線拉至對齊眼動棒上方標示的位置，移動後按【完成】。

校正最佳位置：

1. 眼動儀與眼睛距離 :30-45cm(約一臂長)
2. 最佳使用高度 : 電腦螢幕正中間對準使用者鼻子



Step.8 凝視螢幕出現的各個藍色圓點直到圓點爆破，完成校正流程。





森思眼動
SENSE INNOVATION

Tel +886 2 87861196 | Fax +886 2 87865817

100 台北市中正區博愛路 224 巷 5 號 2 樓之 1

service@senseet.com