

Tobii New PcEye 眼控儀 安裝說明書

感謝購買和使用，使用前請詳閱安裝說明書並正確使用。

目 錄

一． 開始使用	01
二． 初次安裝與校正	02
三． 使用者校正	09

安裝手冊應於銷售時提供，或可上官網客服索取

www.senseet.com



一、開始使用

對於無法用手或者手指的人來說，眼球追蹤是操作電腦最快速、最簡單、最符合人體工程學的方式。New PCEye 可以用眼睛完成所有的電腦操作，看網頁、用 Line 聊天、玩遊戲、滑臉書、打字寫文章。

全新 PCEye 是最新一代的眼控儀，專為肢體障礙和溝通障礙的特殊需求人士設計。

建議電腦規格：

作業系統：windows 10 (64 位元)

處理器：最小 2GHz，Intel i3 / i5 / i7 / i9 第 6 代以上，或同等以上之 AMD CPU

記憶體：8GB 以上

硬碟空間：450 MB

電腦連接孔：TYPE C 或 USB 2.0 以上

支援螢幕：10.1~27 吋，建議 19~24 吋螢幕為最佳使用環境

適用所有肢體及學習障礙患者，如：

ALS 運動神經元疾病 (漸凍症) / Cerebral Palsy 腦性麻痺 / Muscular Dystrophy 肌肉萎縮症 / Spinal Cord Injury (SCI) 脊髓損傷 / Traumatic Brain Injury (TBI) 頭部外傷 / Stroke 中風 / Spinal Muscular Atrophy(SMA) 脊髓性肌肉萎縮症 / Hereditary Spastic Paraplegia (HSP) 遺傳性痙攣性下身麻痺

二、初次安裝與校正

產品包裝內含：

眼動儀

攜帶用收納盒

USB 轉換頭

磁鐵貼條

原廠相關文件

本產品可享保固一年。

開始安裝

確認產品包裝內容物後，即可進行眼動儀安裝。請依下方步驟，依序完成安裝動作。

Step.1 將 NEW PCEye 程式下載完成後，點選程式進行安裝流程。



★ 注意事項

在此步驟前，請勿先將眼動儀插上電腦，以確保安裝流程順暢。

Step.2 看到下方畫面出現時，再將眼動儀（★ 請先完成下方安裝眼動儀步驟★）插入電腦 USB 或 Type C 插孔後，點選【是】進入下一步。



★ 安裝眼動儀步驟

利用眼動儀磁鐵貼條可將眼動儀吸附於筆電 / 外接螢幕上。請詳閱本安裝說明：

① . 移除眼動儀上三處膠膜



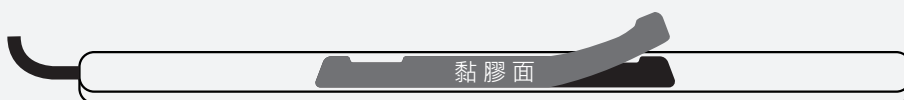
- ②. 取出包裝盒內所附之磁條，將磁條黑色面吸附再眼動儀背面一起，帶有文字的黏膠面向外



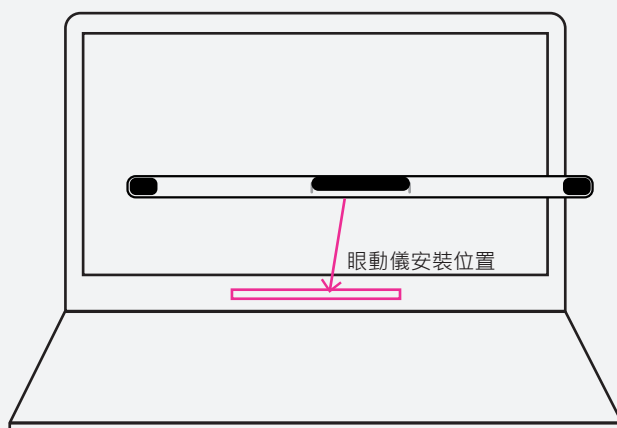
- ③. 磁條凹凸朝上 (如下圖所示)



- ④. 將磁條上的雙面膠撕開



- ④. 將眼動儀黏貼於電腦螢幕下方



★ 注意事項

若有外接式螢幕，安裝時須先切換成單螢幕模式進行安裝與校正，完成後再切換回外接螢幕使用。

★ 外接螢幕設定顯示器切換設定

step 1. 點選【開始】程式集

step 2. 選擇【設定】功能 (齒輪圖案)

step 3. 點選【顯示器】

step 4. 在多部顯示器選項展開下拉式選單，選擇【只在 1 顯示】

※ 要調整回外接式螢幕時，請依照上述 1.2.3 步驟點選，在 step 4. 選擇【在這些顯示器上同步顯示】即可切換回



Step.3 點選【設置】進行校正。



Step.4 拖動電腦螢幕上的兩條虛線，對準眼動儀上方標記 (虛線可依照電腦螢幕大小進行移動)，對齊後點選【完成】。



Step.5 點選【下一首】開始進行校準。



Step.6 進入校準畫面，請點選【校準】後，依照螢幕指示進行操作。

校準最佳位置：

1. 眼動儀與眼睛距離 :30-45cm(約一臂長)
2. 最佳使用高度：電腦螢幕正中間對準使用者鼻子



Step.7 依步驟完成校準後點選【Close】，結束校準。

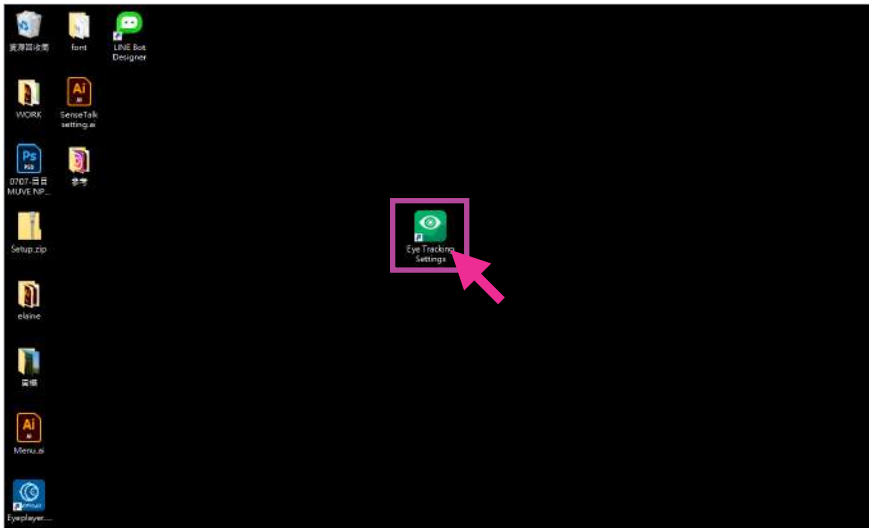


Step.8 安裝及校正完畢後，若需立即使用眼動儀，請點選【是】啟動程序。暫不使用則點【否】關閉程式。



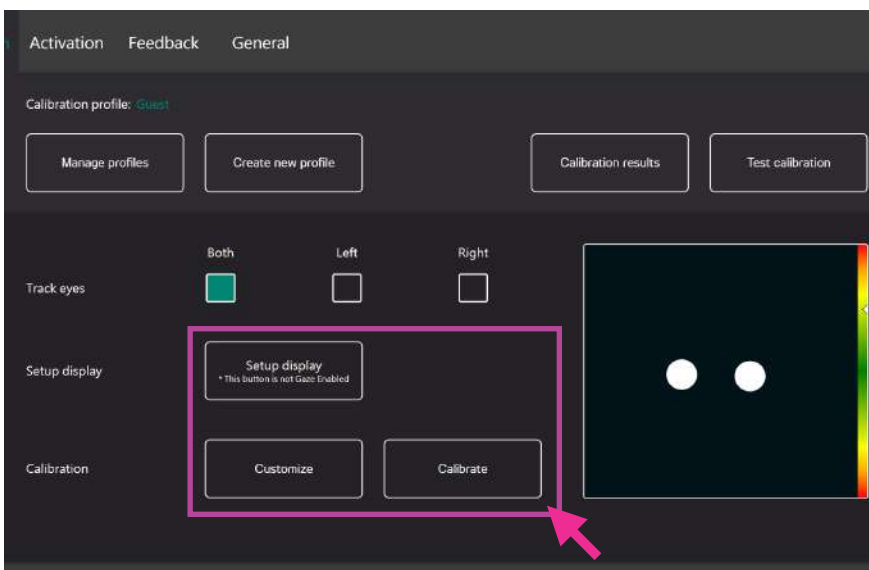
三、使用者校正

Step.1 點選桌面的【Eye Tracking Settings】程式。



Step.2 設定中可依使用者狀況選擇 Both (雙眼)、left(左眼)、right(右眼)。紅框標示處為校正的三項功能，請依需求進行設定。

1. Setup display：重新設定眼動棒位置
2. Customize：校正內容設定
3. Calibratel：校正



Step.3 Customize 基本功能設定說明



Calibration points : 調整校正的凝視點，數字越高，校正越精準。

Browse : 校正圓點圖示更換，可替換成可愛圖示，對於不容易專注的使用者更能吸引其注意力。





森思眼動
SENSE INNOVATION

Tel +886 2 87861196 | Fax +886 2 87865817

100 台北市中正區重慶南路三段 2 號 4 樓

service@senseet.com