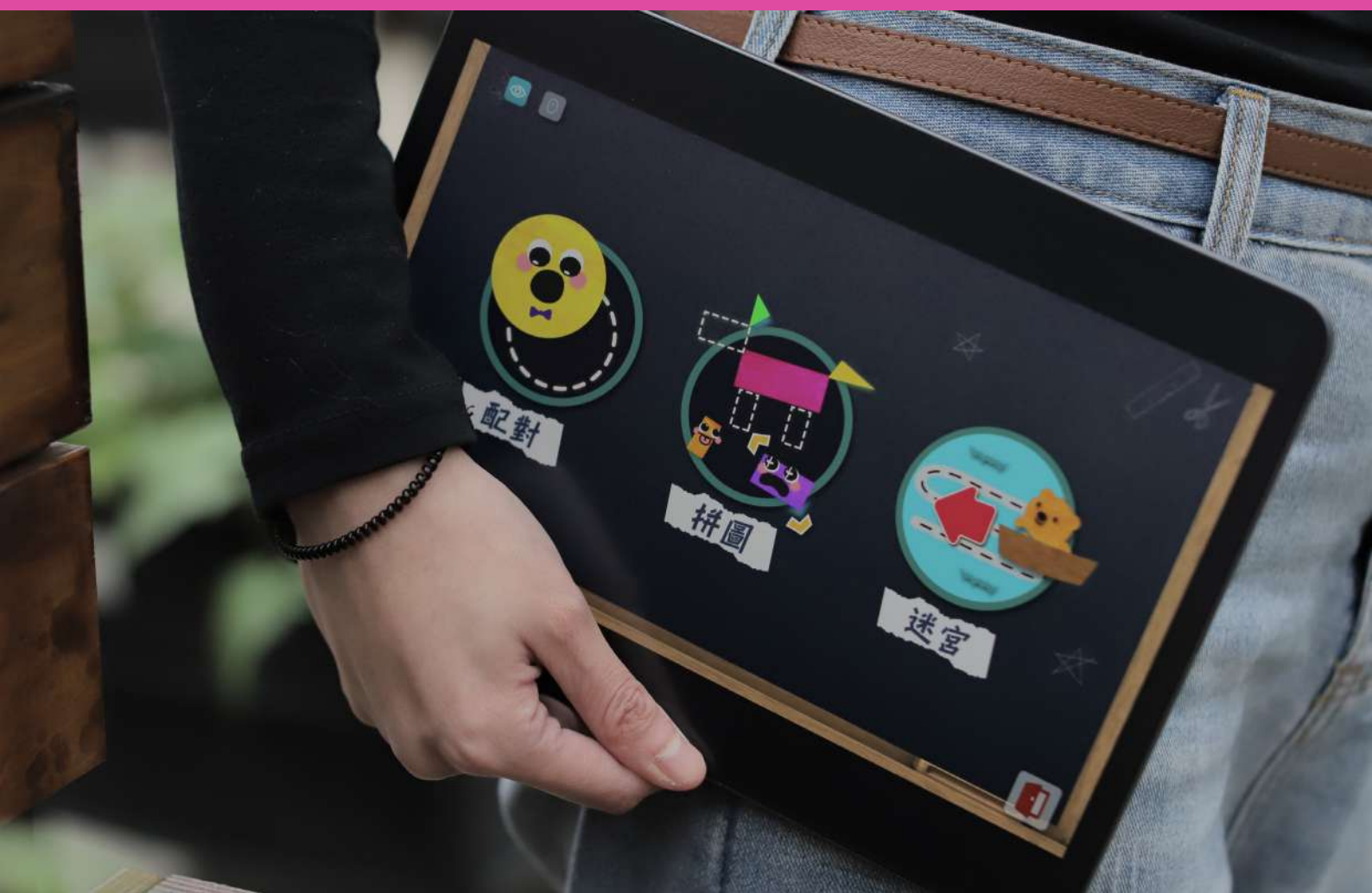




EYEJOY

眼動肌肉復健遊戲 說明書



目 錄

一． 開始使用	01
二． 遊 戲 介 紹	02
01. 配 對 關 卡	05
02. 拼 圖 關 卡	07
03. 迷 宮 關 卡	08

軟體安裝流程請詳閱安裝手冊。安裝手冊應與產品使用手冊
於銷售時提供，或可上官網客服索取 www.senseet.com



一、開始使用

Eyejoy 眼動肌肉復健遊戲可自由組合配對、拼圖與迷宮等 3 大主題，來訓練追視、凝視、掃視等不同眼球肌肉部位與功能，依據使用者的程度與需求做局部鍛鍊與強化，引導靈活運用眼球周遭六條肌肉。透過闖關遊戲進行學習辨認形狀／物體／顏色／大小／方位／空間關係，奠定認知學習的基礎。

遊戲特有的即時性聲光獎勵效果，有效幫助孩童使用者獲得成就感，透過反覆練習，培養持續性的專注力，逐步建立自我認同。

※ 注意事項 ※

此軟體只支援 tobii dynavox 眼動硬體。

建議電腦規格：

作業系統：windows 10 (64 位元)

處理器：Intel i3/i5/i7/i9 第 5 代以上，或是同等以上之 AMD CPU

記憶體：4GB 以上

適用所有肢體及學習障礙患者，如：

ALS 運動神經元疾病 (漸凍症) / Cerebral Palsy 腦性麻痺 / Muscular Dystrophy 肌肉萎縮症 / Spinal Cord Injury (SCI) 脊髓損傷 / Traumatic Brain Injury (TBI) 頭部外傷 / Stroke 中風 / Spinal Muscular Atrophy (SMA) 脊髓性肌肉萎縮症 / Hereditary Spastic Paraplegia (HSP) 遺傳性痙攣性下身麻痺

軟體教學影片



二、遊戲介紹



Eyejoy 眼動肌肉復健遊戲內有配對、拼圖與迷宮等 3 大主題，合計 30 道關卡。

三大主題

配對關卡可認識形狀進行拖曳配對，訓練眼球控制能力。拼圖關卡則可進階訓練眼球控制能力外，也可訓練視覺區辨與完形聯想能力。迷宮關卡則訓練眼球追視能力。

眼控／手控切換

本款遊戲可切換眼控／手控模式，眼控模式設定凝視時間為一秒鐘，不可調整。

在手控模式下使用具觸控功能的電腦，可以手動拖曳物件闖關，訓練孩童使用者手部協調功能。

選單介面

切換眼控／手控模式

點選眼睛／滑鼠兩圖示來進行模式切換。



離開遊戲

點選右下角按鈕離開遊戲。



選擇遊戲主題關卡

點選畫面中央主題關卡選單，可進入主題遊戲選單。



各主題關卡中有 10 道小關卡，可直接點選【開始遊戲】或一次選擇多道關卡後再開始遊戲。

點選右側箭頭可切換頁面，看更多關卡。或點選右上方紅色【關閉】按鈕回到遊戲主選單。



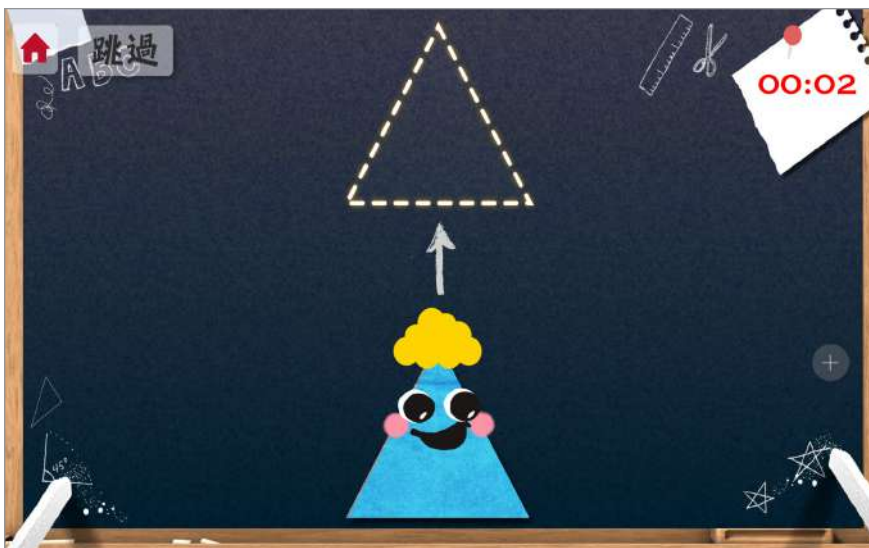
左上角可輸入暱稱。

01. 配對關卡

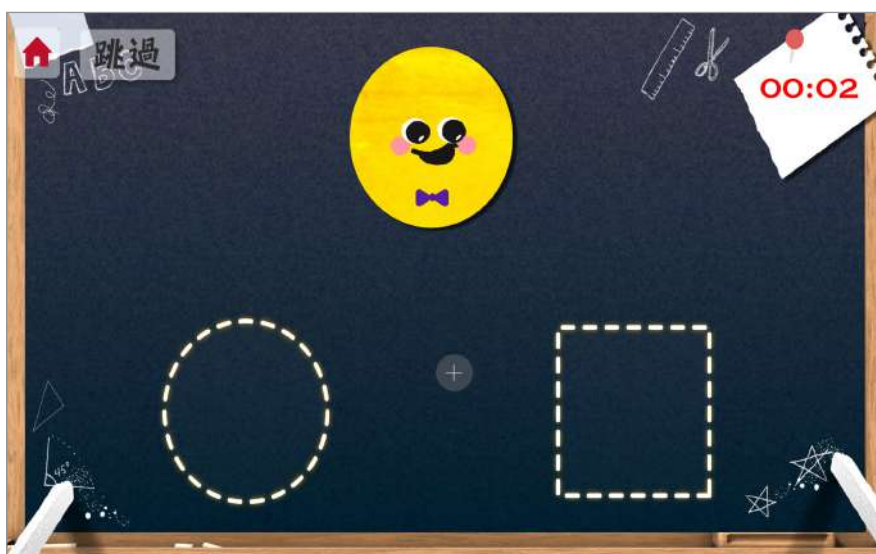
本主題關卡是學習將形狀放入對應的框線中，用以認識形狀、訓練眼球控制能力，內有 10 道小關卡。



凝視物件後拖曳至對應的框線中即可過關，每一關卡物件分別在垂直、水平、與對角線位置，用以達到訓練靈活運用眼球肌肉。



本主題關卡在第七關之後進階至形狀的選擇配對。可依使用者程度選擇闖關或點選【跳過】或回選單頁。



每一關卡皆會記錄闖關秒數，完整記錄孩子的學習軌跡。過關後點選【確認】直接進入下一關。

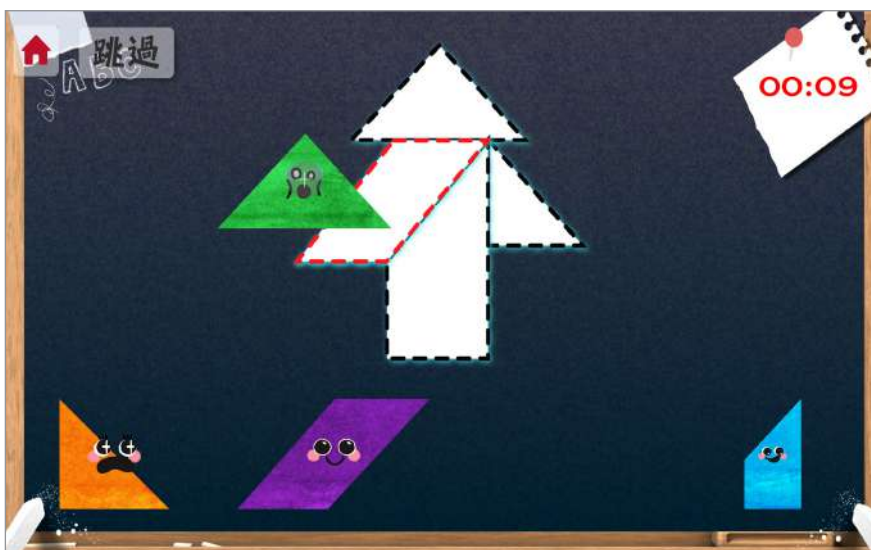


02. 拼圖關卡

本主題關卡是訓練眼球控制，以及視覺區辨與完形聯想能力，內有 10 道小關卡。



指引孩童注視著下方的有顏色的圖案，然後將圖案拖曳到上方對應的空白框框中，所有空白框框填滿即過關。

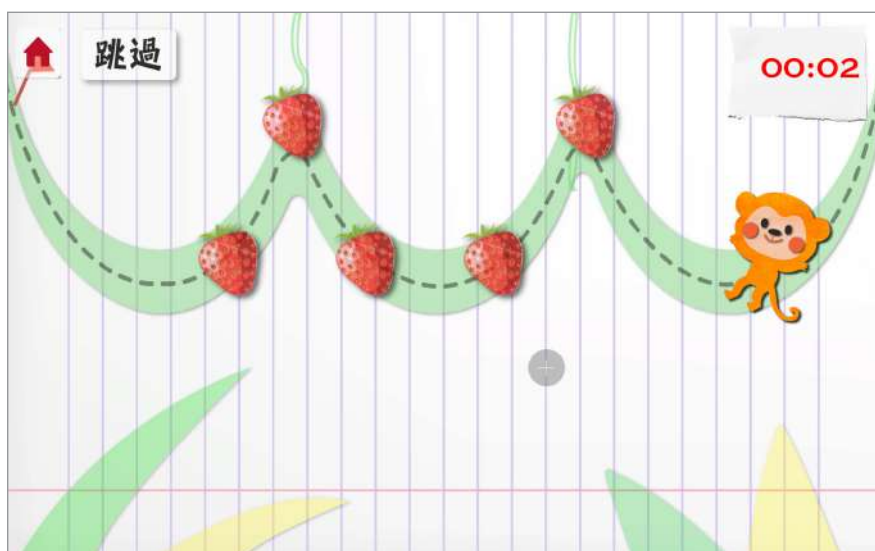


03. 迷宮關卡

本主題關卡是訓練追視能力，從平行路徑開始到迷宮挑戰，進階訓練眼部肌肉。



每一關透過凝視路徑上的提示物，帶領主角通過迷宮，到達目標終點。



以上關卡反覆練習，可培養持續性的專注力外，進而達成七大視知覺能力當中的形狀區辨、空間關係、形狀恆長及完形聯想能力，建立認知學習基礎。

若有更多學習需求，請上森思眼動官網了解更多。



森思眼動官網

www.senseeet.com



森思眼動
SENSE INNOVATION

Tel +886 2 87861196

Fax +886 2 87865817

100 台北市中正區重慶南路三段 2 號 4 樓

service@senseet.com